

JESÚS JÁUREGUI

CARAS VEMOS

ENERO / FEBRERO 2015

JESÚS JÁUREGUI

CARAS VEMOS

ENERO / FEBRERO 2015



JUAN MANUEL LUMBRERAS
G A L E R I A D E A R T E

HENAO, 3 · 48009 BILBAO · TEL. 94 424 45 45
galeria@galerialumbreras.com · www.galerialumbreras.com

JESÚS R. JÁUREGUI
Caras vemos...

Josu Landa

Mostrarse y ocultarse es el juego que las mentes más perspicaces han advertido en lo absolutamente real.

Exhibirse y esconderse es el juego sin fin de cada rostro humano. De ahí la intuición popular mexicana de que "caras vemos", al tiempo que se nos dificulta acceder al fondo 'cordial' de esas presencias.

Lo absolutamente ostensible como aquello que expresa lo más profundamente oculto: eso es cada una de nuestras caras, incluso y sobre todo cuando más se empeña en ser más cara: máscara.

Los fisiógnomos de antaño hicieron de esa verdad la raíz y la divisa de su singular ciencia poética: cada cara expone y encubre a la vez todo lo que nos hace más humanos, todo lo que nos aleja de lo humano.

Jesús R. Jáuregui demuestra que aquella vieja ciencia poética fluye también por otras artes.

El artista fisiógnomo bilbaíno ve en el rostro humano una especie de ónfalos en dispersión: el punto de máxima concentración de los ambiguos poderes de la vida: el paraje de tensión donde la superficie asienta sus raíces en la hondura falaz y verdadera de una simiente de furia, un brote de pasmo, un conato de dolor irredimible, una expiación sin esperanza, el extremo de una extinción en ciernes, un golpe árido de frustración... ¿Y qué de luz? Acaso la de la mirada creadora, fija en la mirada de unos cuencos llenos de ojos sin porqué y a la deriva.

Dueño de una estética de la ostensión sin concesiones, Jesús R. Jáuregui ve, en las infinitas caras que somos, el eco de la vida en el eco de la aniquilación que dimana por igual del zompantli azteca, de la intimidad de biografías en devastación, de la derrota final en la cotidianidad enajenante, de la implosión de toda fibra ingenua, de las trizas y esquirlas de una solidez a la postre fementida.

Con Caras vemos... Jáuregui confirma la fecundidad de un proyecto artístico personal de largo aliento, con enclaves en México y Bilbao: una senda recorrida con el paso seguro de quien ya ha mirado directamente a los ojos de la Diosa, sin enloquecer ni enceguecerse ni quebrarse: un curso de movimientos signados por el careo con verdades que, en general, preferimos evadir o ignorar: la andadura desde un estupor originario hacia revelaciones sobre las que sólo un silencio denso y radical sabe dar cuenta, para bendición de la Imagen: tierra prometida en la que el artista ha sentado sus reales con la sabiduría de unas manos ahítas de infinito.

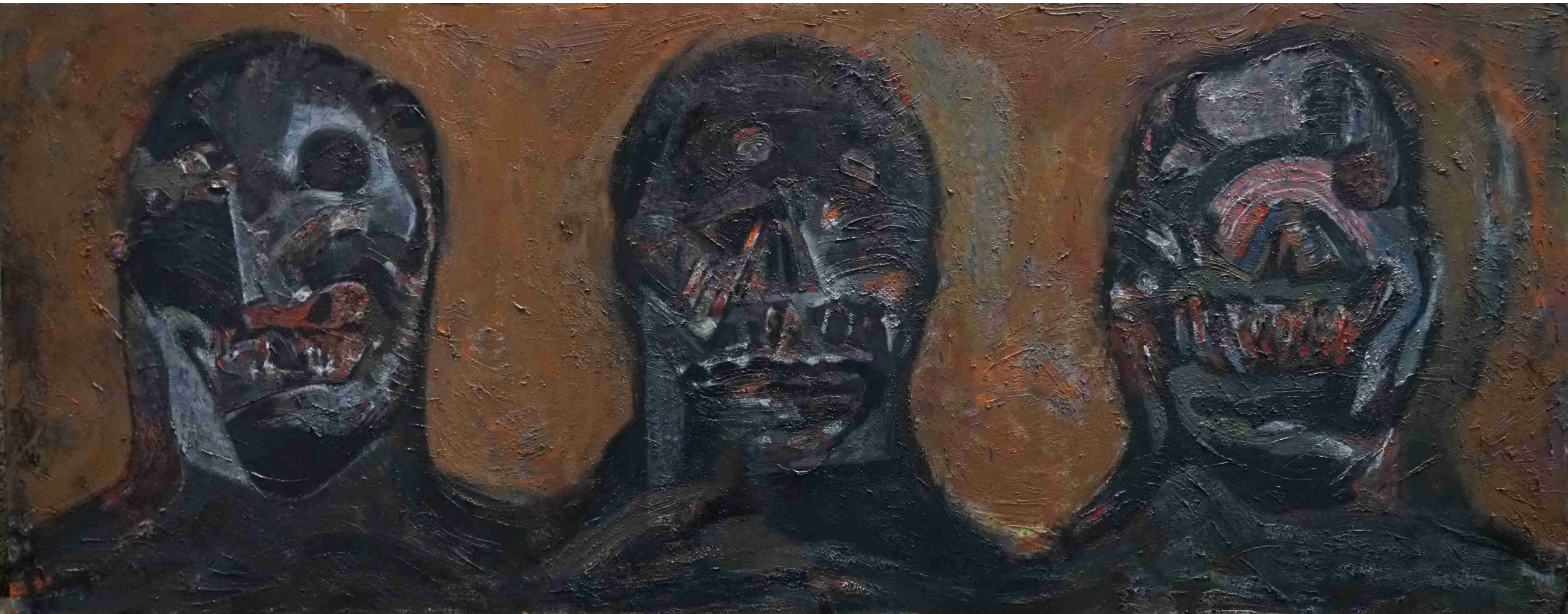
Josu Landa

2014

EXPOSICIÓN

ECCE HOMO
Óleo s/ lienzo
200 x 200cm





PERSONAJES DEL SILENCIO

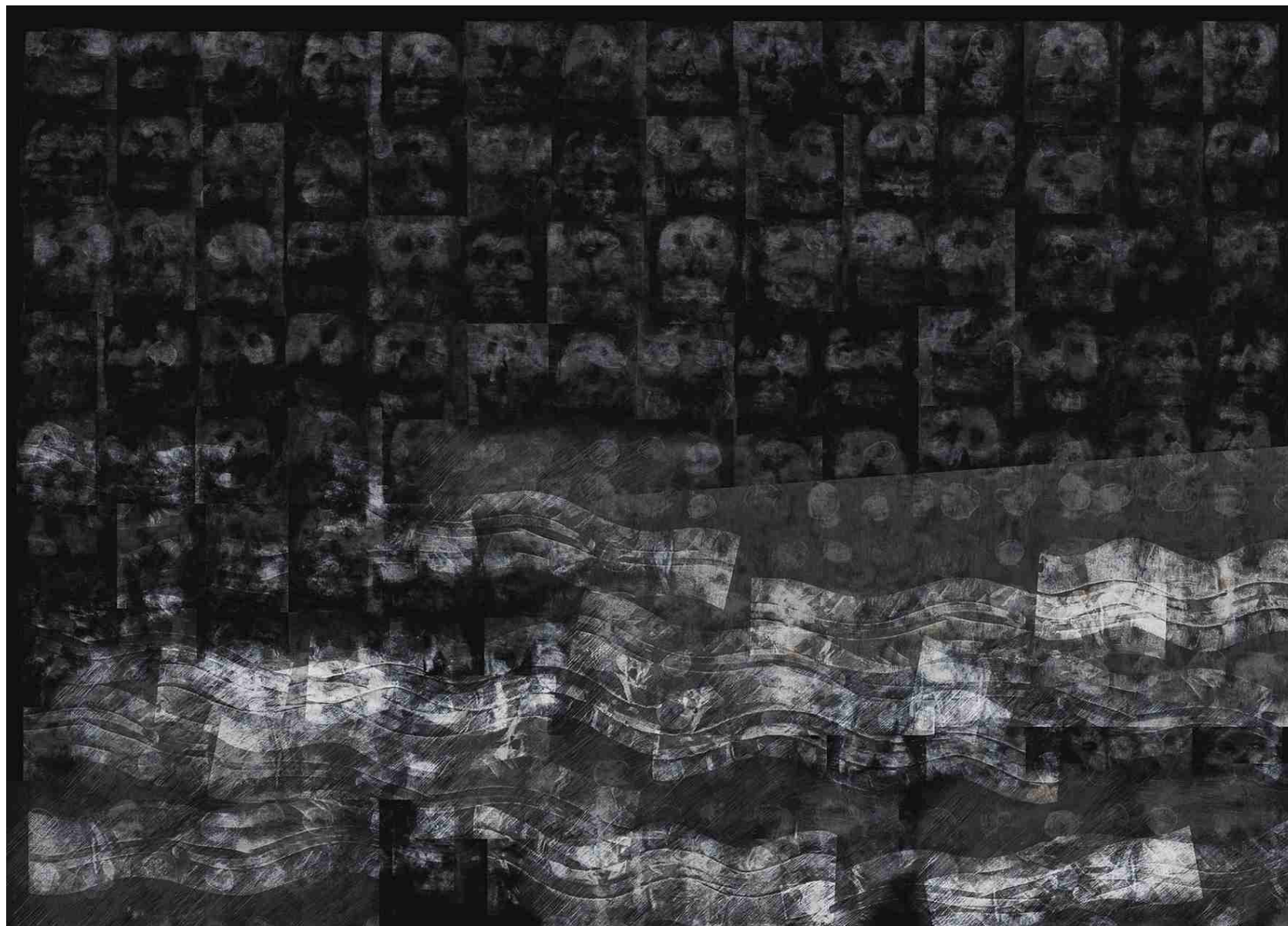
Óleo s/ lienzo
100 x 300cm



LA MORDAZA

Grabado y estampa inkjet
s/ papel *Hahnemühle*
Edición de 7 ejemplares.
210 x 145cm

AGUA EN EL MURO
Grabado y estampa inkjet
s/ papel *Hahnemühle*
Edición de 7 ejemplares.
210 x 145cm



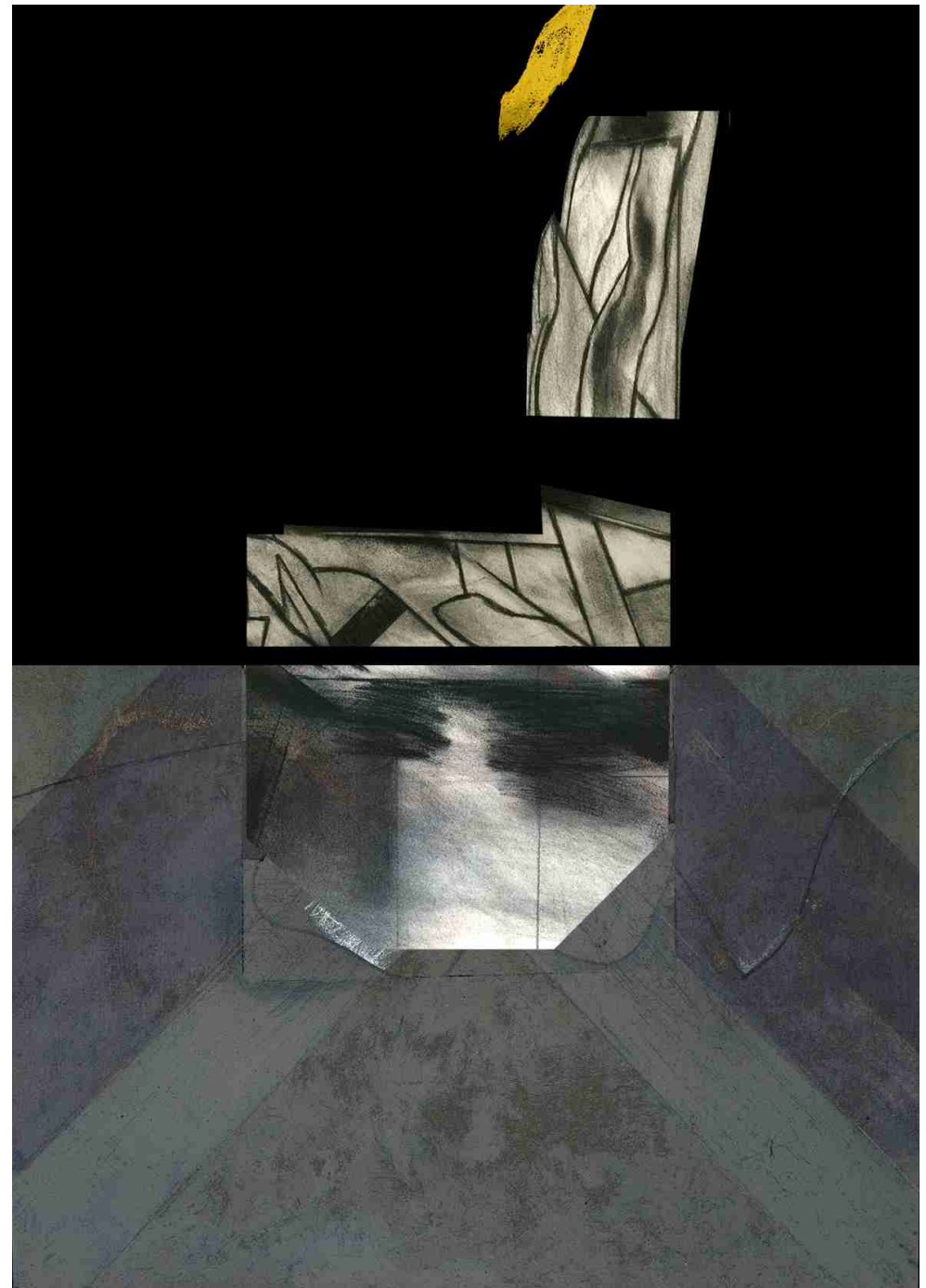
AGUAS PRIMERAS

Grabado y estampa inkjet
s/ papel *Hahnemühle*
Edición de 7 ejemplares.
220 x 100cm



VUELO LEVE

Grabado y estampa inkjet
s/ papel *Hahnemühle*
Edición de 7 ejemplares.
104 x 73cm



DESAMPARO

Grabado y estampa inkjet
s/ papel *Hahnemühle*
Edición de 7 ejemplares.
98 x 72cm



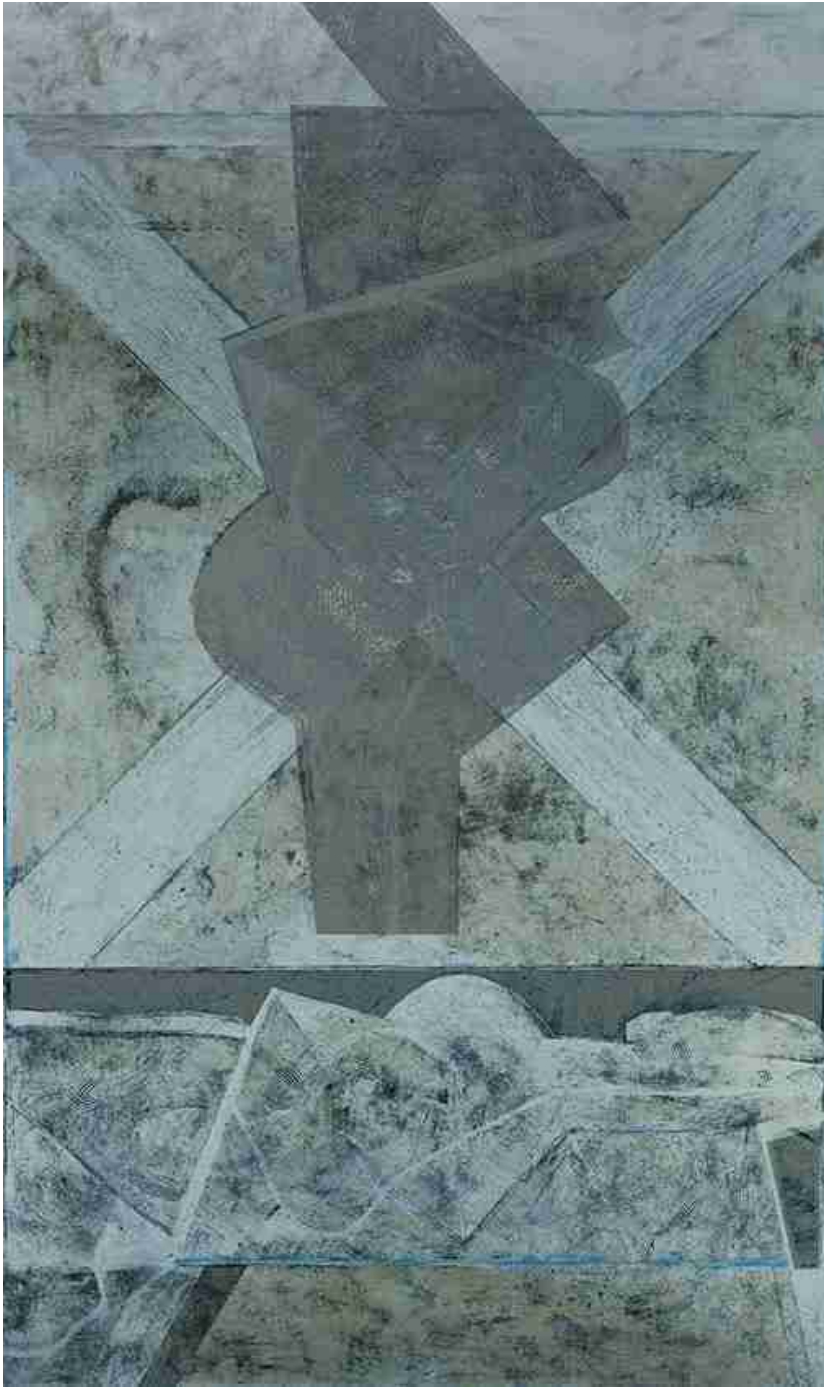


AFIRMACIÓN
Grabado y estampa inkjet
s/ papel *Hahnemühle*
Edición de 7 ejemplares.
99 x 66cm

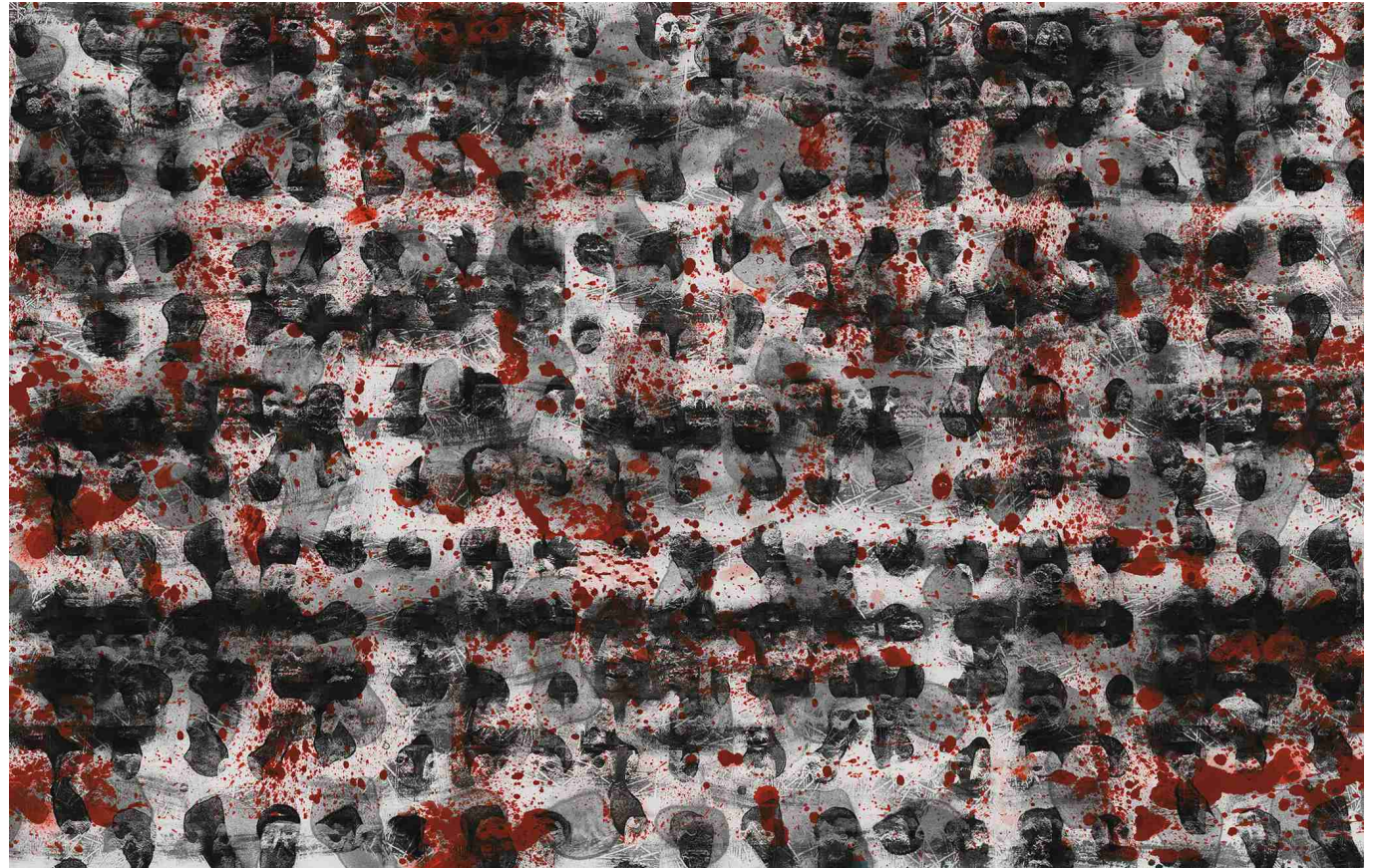
LA CRUZ

Grabado y estampa inkjet
s/ papel *Hahnemühle*
Edición de 7 ejemplares.
86 x 70cm





REPOSO
Grabado y estampa inkjet
s/ papel *Hahnemühle*
Edición de 7 ejemplares.
97 x 55cm



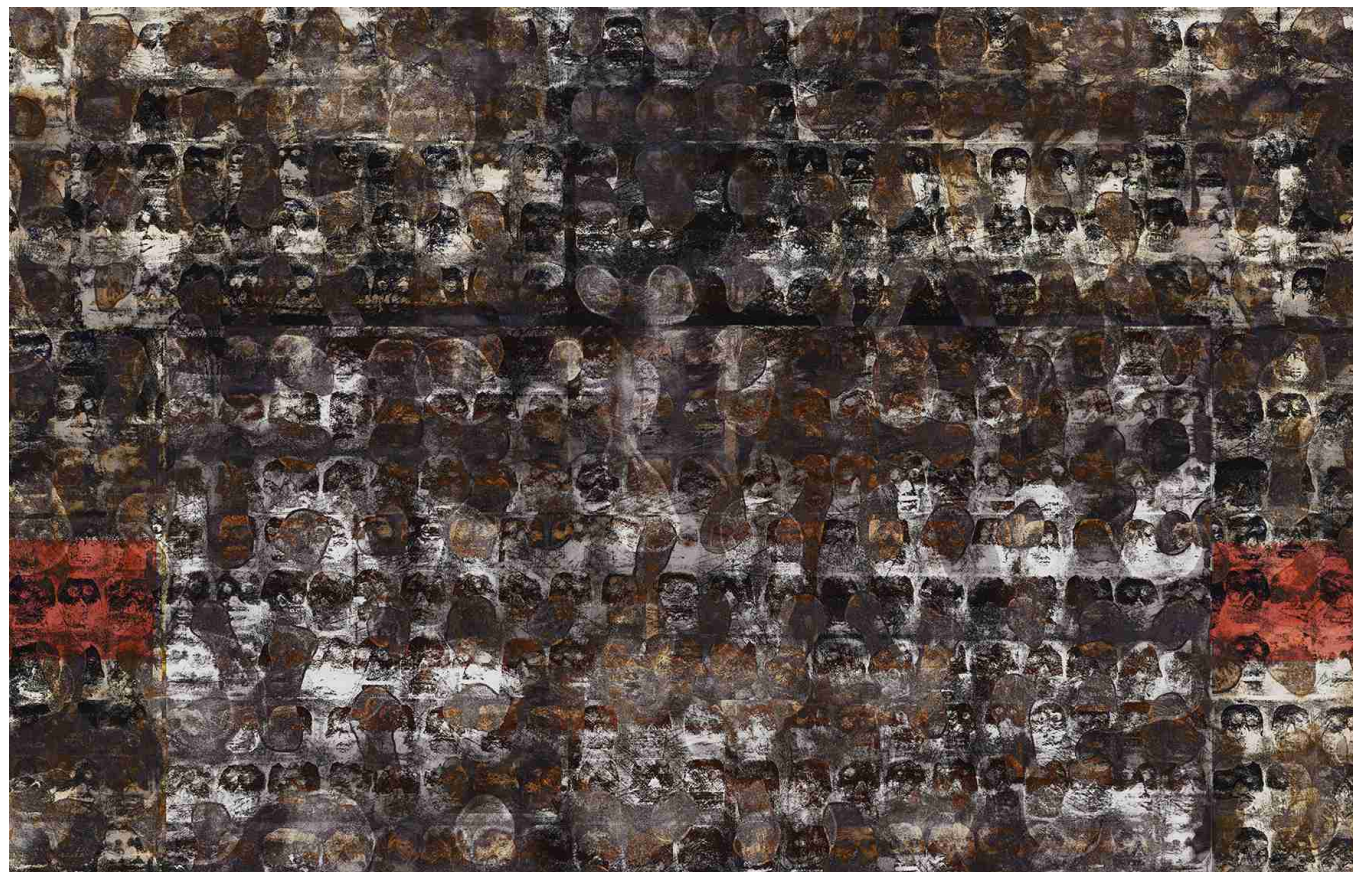
SERIE PRESENCIAS

Grabado y estampa inkjet

s/ papel *Hahnemühle*

Edición de 7 ejemplares.

90 x 130cm



SERIE PRESENCIAS
Grabado y estampa inkjet
s/ papel *Hahnemühle*
Edición de 7 ejemplares.
90 x 130cm



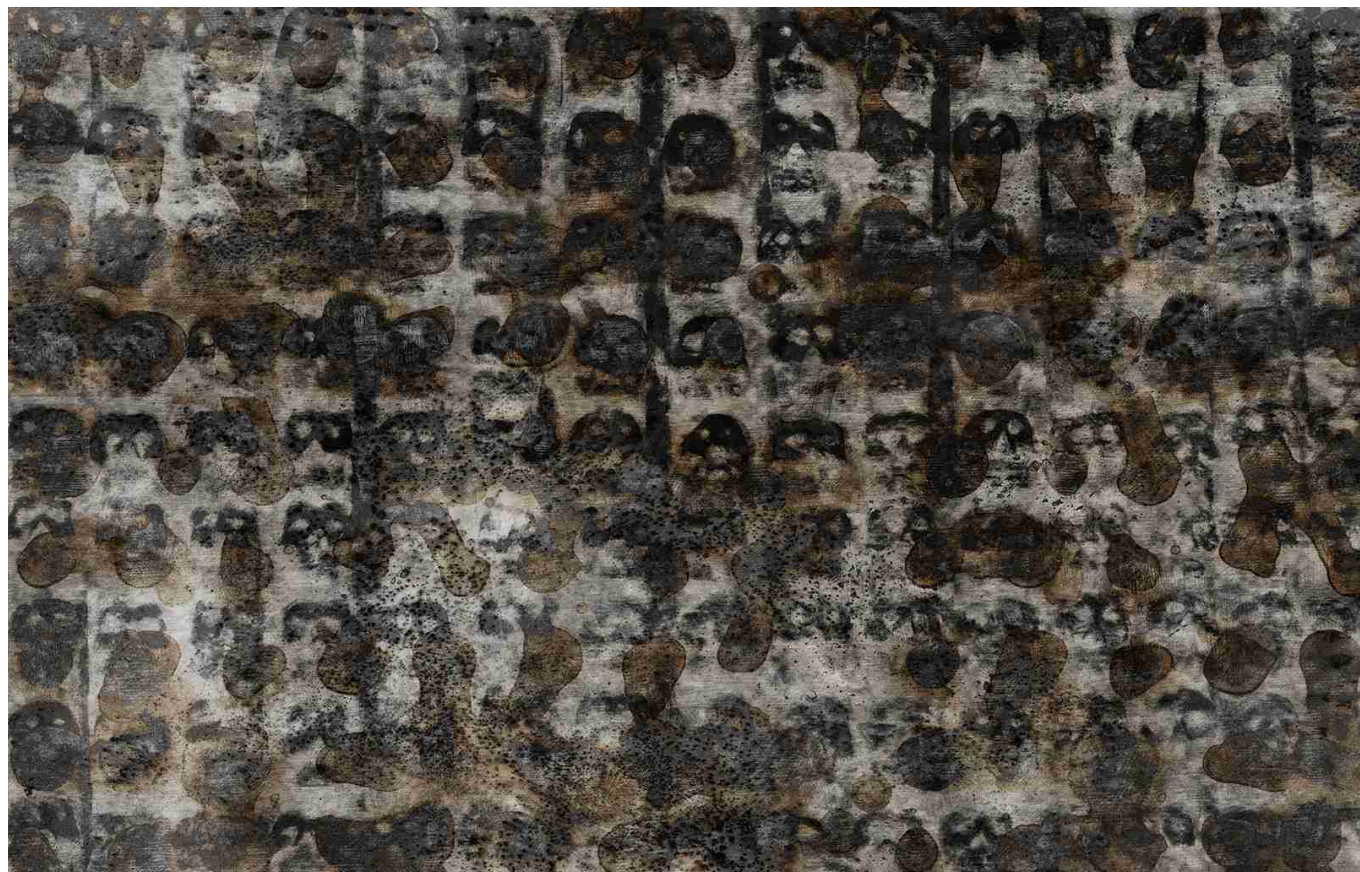
SERIE PRESENCIAS

Grabado y estampa inkjet

s/ papel *Hahnemühle*

Edición de 7 ejemplares.

90 x 130cm



SERIE PRESENCIAS
Grabado y estampa inkjet
s/ papel *Hahnemühle*
Edición de 7 ejemplares.
90 x 130cm



SERIE PRESENCIAS

Grabado y estampa inkjet

s/ papel *Hahnemühle*

Edición de 7 ejemplares.

90 x 130cm



SERIE RETRATOS

Grabado y estampa inkjet

s/ papel *Hahnemühle*

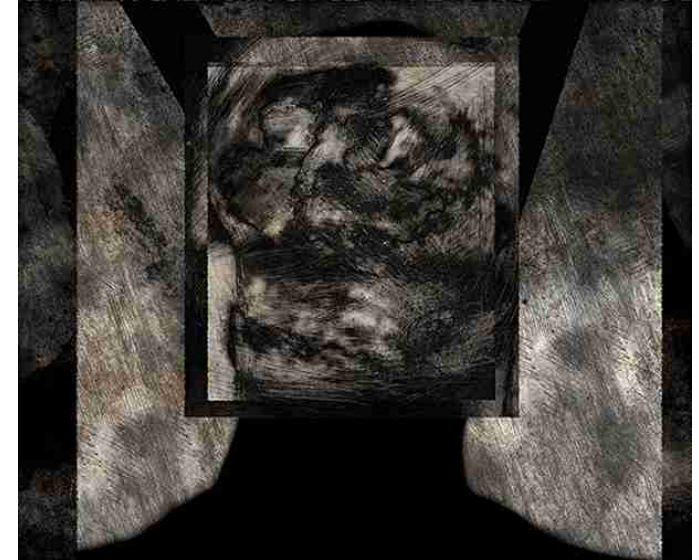
Edición de 50 ejemplares.

11,5 x 14cm



SERIE RETRATOS

Grabado y estampa inkjet
s/ papel *Hahnemühle*
Edición de 50 ejemplares.
11,5 x 14cm



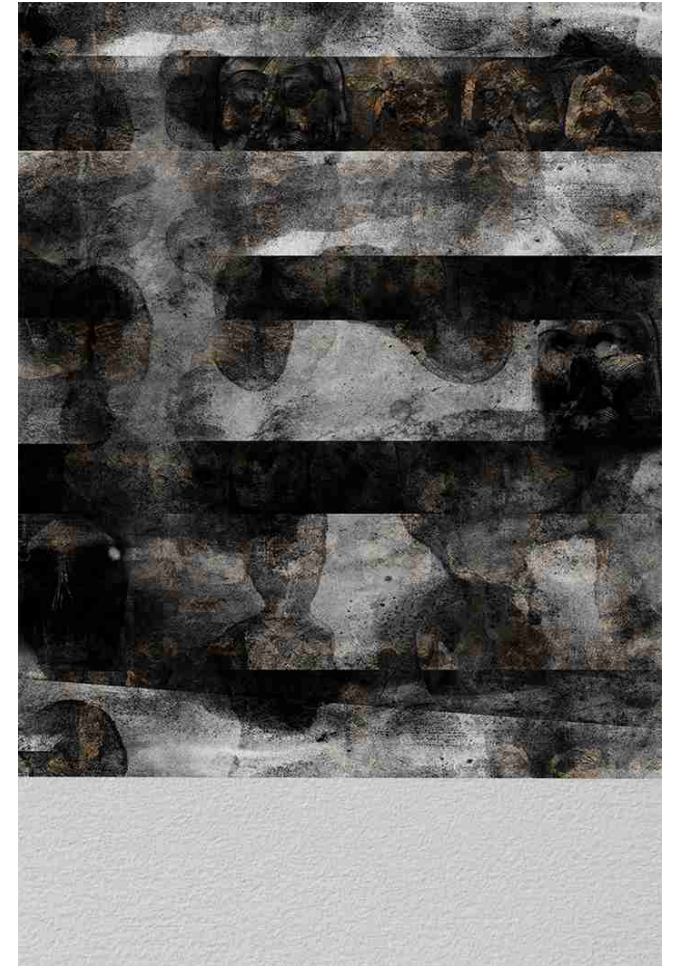
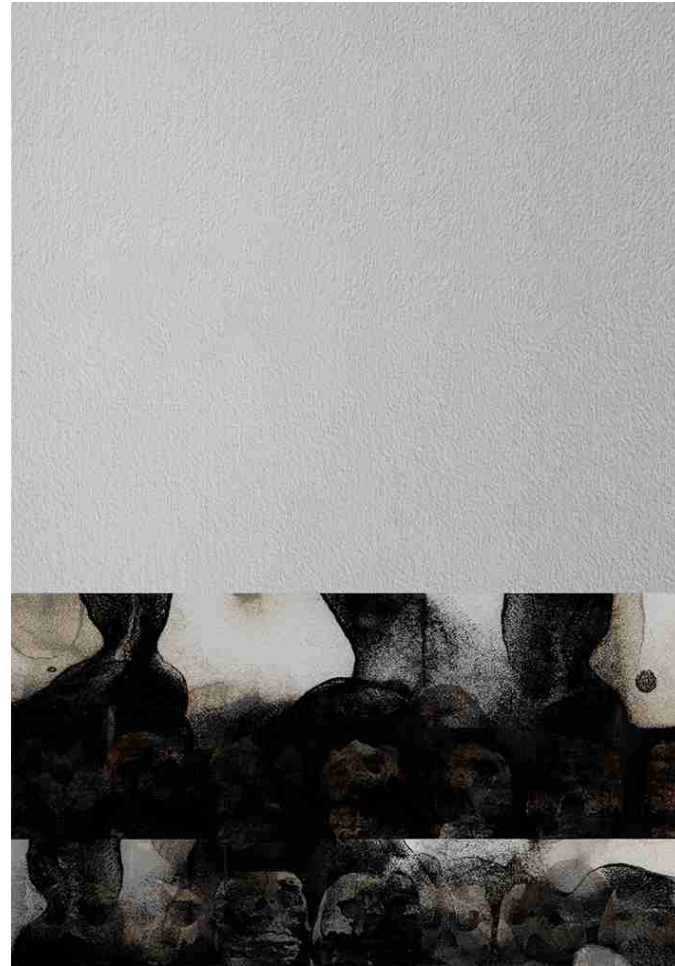
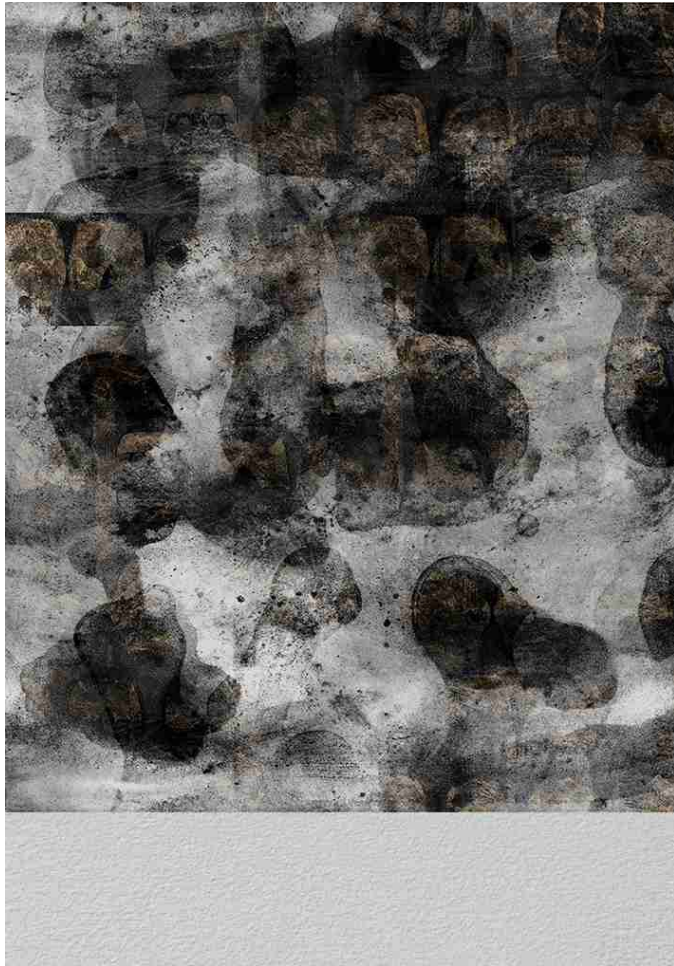
SERIE RETRATOS

Grabado y estampa inkjet

s/ papel *Hahnemühle*

Edición de 50 ejemplares.

11,5 x 14cm



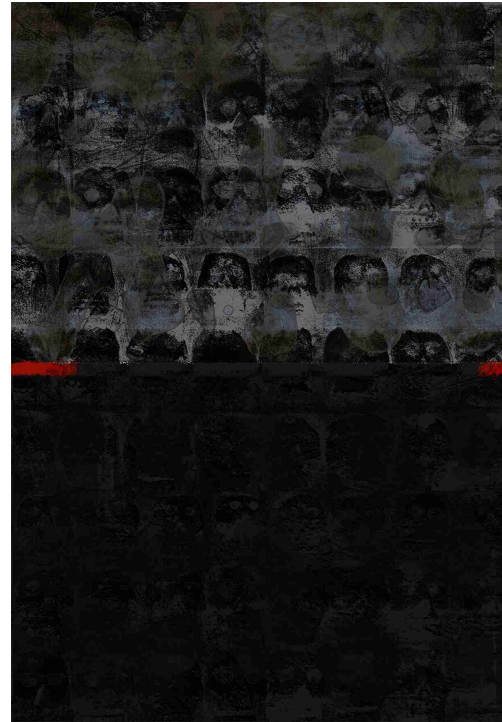
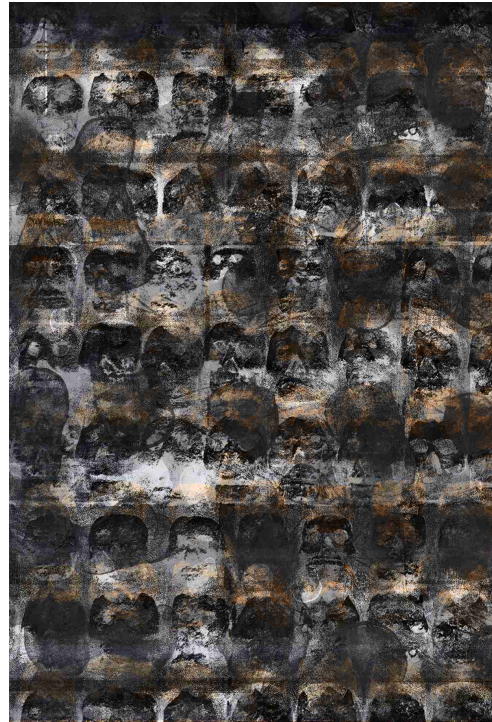
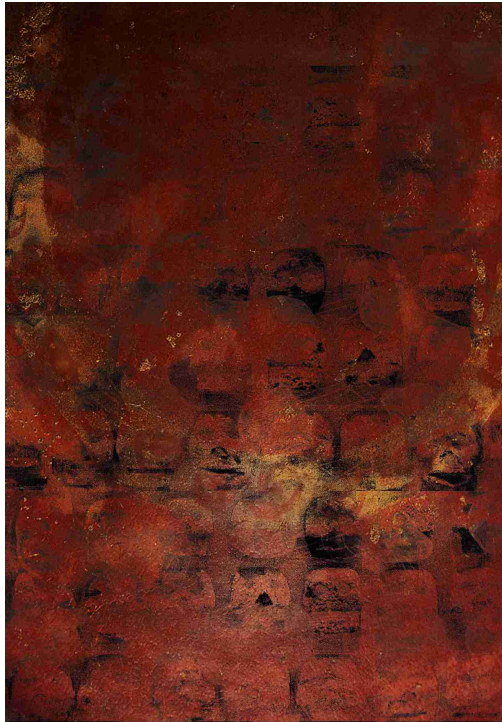
SERIE NIEBLAS

Grabado y estampa inkjet

s/ papel *Hahnemühle*

Edición de 20 ejemplares.

48 x 33cm



SERIES VOCES OCULTAS

Grabado y estampa inkjet

s/ papel *Hahnemühle*

Edición de 20 ejemplares.

48 x 33cm



SERIE LA CUADRILLA
Grabado y estampa inkjet
s/ papel *Hahnemühle*
Edición de 25 ejemplares.
25 x 82cm



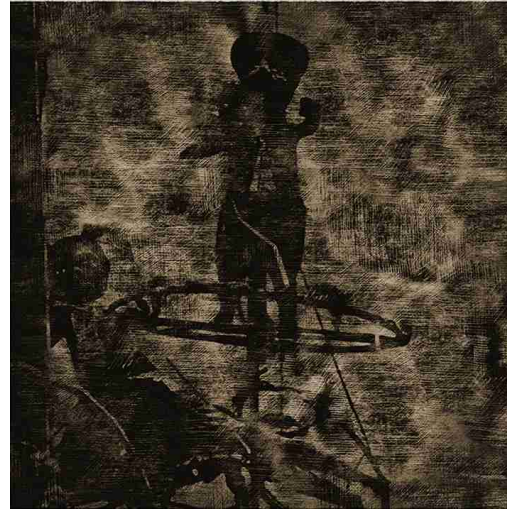
SERIE CABEZAS

Grabado y estampa inkjet

s/ papel *Hahnemühle*

Edición de 25 ejemplares.

28 x 28cm



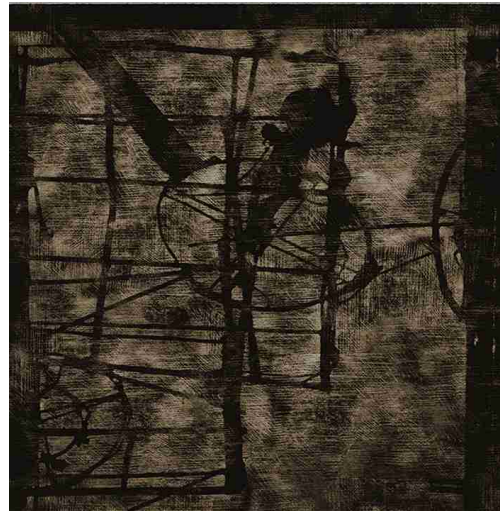
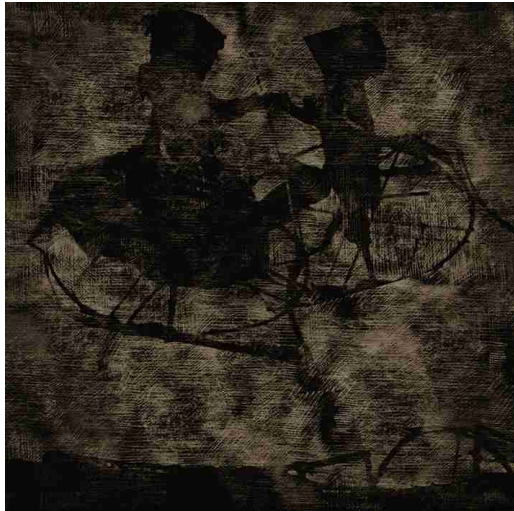
SERIE DANZANTES

Grabado y estampa inkjet

s/ papel *Hahnemühle*

Edición de 35 ejemplares.

20 x 20cm



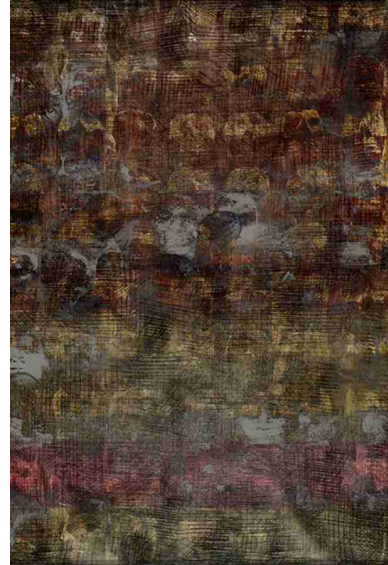
SERIE DANZANTES

Grabado y estampa inkjet

s/ papel *Hahnemühle*

Edición de 35 ejemplares.

20 x 20cm



SERIE TEJIDOS

Grabado y estampa inkjet

s/ papel *Hahnemühle*

Edición de 35 ejemplares.

25 x 17cm

REFERENCIAS



JESÚS JÁUREGUI

Jesús Jáuregui (Bilbao, 1957) cursa estudios superiores, en el año 1977, en la Universidad de Bellas Artes de Bilbao.

Durante más de quince años, sostiene una estrecha relación de amistad, aprendizaje y colaboración, con dos reconocidos maestros del arte contemporáneo internacional: Jorge Oteiza y Nestor Basterretxea.

Con este último colabora en una serie de documentales, para la cadena televisiva ETB2, sobre las culturas de la América Precolombina. Además, también participa en la construcción del monumento al pastor vasco, concursado en Reno, Nevada.

Estas relaciones fueron de importancia capital en una formación de orientación constructivista, estética que asentará la base fundamental creativa de los próximos años.

Jesús Jáuregui lleva más de treinta años dedicados a las disciplinas plásticas como la escultura urbana, el óleo de gran formato, el grabado, la litografía, intervenciones escenográficas en pequeños teatros experimentales, y en máster charlas sobre creatividad, puestas en escena pública y tratamientos plásticos de formatos de gran escala en universidades de Bellas de Artes y en Colegios de Arquitectos.

REFERENCIAS DESTACADAS

- 2015 Caras vemos. Juan Manuel Lumbreras Galería de Arte. Bilbao.
- 2014 Fachada artística de 900 m², Aikor Worlbide, Navarra.
- 2013 Actuaciones plásticas en calles públicas, rehabilitación. Sestao, Bizkaia.
- 2013 Proyecto celosía escultórica Hotel Luxuri, en colaboración con Abax Arquitectos. Baja California, México.
- 2012 Concurso, obra plástica 1.000 m², exterior de la planta de compostaje y residuos de la Diputación de Bizkaia.
- 2011 Ganador concurso restringido, tratamiento artístico en las embocaduras de los túneles, autopista nueva Supersur, Bizkaia.
- 2010 Escultura mural en el edificio de la sede multinacional Valvospain, Araba.
- 2009 Edificio de la multinacional Indar Ingeteam, tratamiento artístico gráfico, diseño en fachadas realizadas en Austria, con Isovolta, y tratamiento de muros de cristal envolventes del cuerpo central de oficinas. Ensayo de materiales nuevos en arquitectura. Beasain, Gipuzkoa.
- 2008 Diseño arquitectónico y actuación gráfica, 2300 m², edificio industrial Celulosas Vascas. Bizkaia.
- 2006 - 2014 Investigaciones en laboratorio propio sobre tecnologías y nuevos procesos. En lo relacionado a impresión digital, el laboratorio es reconocido con los certificados de calidad de Hahnemühle y Digigraphie.
- 2006 2014 Seminarios y cursos en universidades de Bellas Artes, sobre arte gráfico y grandes escalas, además de ponencias en Colegios de Arquitectos, sobre las nuevas relaciones entre plástica y arquitectura.

- 2006 - 2009 Realización del moderno complejo funerario, Lomas Memorial, del grupo Pegaso, México, D.F. Siete vitrales escultóricos, puertas de cobre con gráfica original y diversas resoluciones de diseño en el conjunto.
- 2006 Dirección de arte y diseño de la revista independiente de filosofía ÍNGRIMA, México D.F. con apoyo de la UNAM.
- 1998 - 2011 Ganador de primeros lugares en tres concursos nacionales de escultura, y realización de obras monumentales: Escultura en Elgoibar, Gipuzkoa (concurso, restringido); Polígono industrial Abemdaño, (concurso nacional) Gipuzkoa; Centro de empresarios de Gipuzkoa Fundación Javier Korta; Banco BBVA, Bilbao; Dos obras públicas Feria de Durango, Bizkaia, Ayuntamiento de Durango; Multinacional Irizar, Coop. Mondragón. Beasain, Gipuzkoa; Fundiciones Ampo, Coop. Mondragón, Gipuzkoa; Valvulas Poyam, Coop. Mondragón, entre otras.

Texto
JOSU LANDA

Fotografías
JESÚS JÁUREGUI

Diseño y maquetación
JUAN MANUEL LUMBRERAS
BEGOÑA LUMBRERAS

Edición
A'G ARTE GESTIÓN

14/04/15

- 100 -

Patrocinios

La obra se ha estampado en el estudio
TRAFICART PRINTING de Bilbao. Patrocinado por:
Hahnemühle y Digigraphie Epson.



- 100 -



JUAN MANUEL LUMBRERAS
GALERIA DE ARTE