

MIGUEL PEÑA

JUGADORES DE CARTAS

ABRIL / MAYO 2015

MIGUEL PEÑA

JUGADORES DE CARTAS

ABRIL / MAYO 2015



JUAN MANUEL LUMBRERAS
G A L E R I A D E A R T E

HENAO, 3 · 48009 BILBAO · TEL. 94 424 45 45
galeria@galerialumbreras.com · www.galerialumbreras.com

NAIPES
Miguel Peña



Esta colección tiene su origen en una fotografía hallada en una antigua revista. Agradezco al misterioso fotógrafo que la realizó, su imprescindible aportación.

La imagen, inquietante y perturbadora, mostraba a los personajes con el rostro oculto, cubierto por un trozo de tela, que más parecía la capucha de un verdugo que enmascara perversas intenciones que un festivo antifaz.

Parecía evidente que había en juego algo más que las monedas que estaban dispersas sobre la mesa.

Esto me llevó a meterme en la partida, y como un croupier tramposo, comencé a repartir a mi antojo rostros e identidades, gestos e intenciones a aquellos enmascarados... decidiendo quién y qué ganaba y quién y qué perdía.

Como en una selección de actores para una obra de la que no tienes texto, los aspirantes, perplejos ante la carencia de un libreto, aparecen en el sobrio escenario, cada uno con su particular presencia, sus ademanes y abalorios, su estrafalario atrezzo, sus metamorfosis, sus calculadas intenciones.



Con todo ello inventan sus personajes y establecen sus roles en una singular puesta en escena. Generándose protagonismos y antagonismos al instante. Los jugadores se muestran unas veces apasionados y vehementes, ansiosos, perturbados por la apuesta... que a veces consiste en su propia existencia. Y otras, indiferentes al juego, parecen aburridos.... como echando una "partidita" en espera del Juicio Final, que no llega nunca. A veces el humor inunda la escena.

Se crea así la trama, el argumento...se construye la obra, se dibuja. A lo largo de estas más de cuarenta partidas, se levanta un elenco para que otro reparto ocupe su lugar, bajo la silenciosa presencia de los cuadros que llenan la estancia y participan en la inconstante trama. Tras una tragedia... un vodevil, una comedia da paso a un truculento drama.

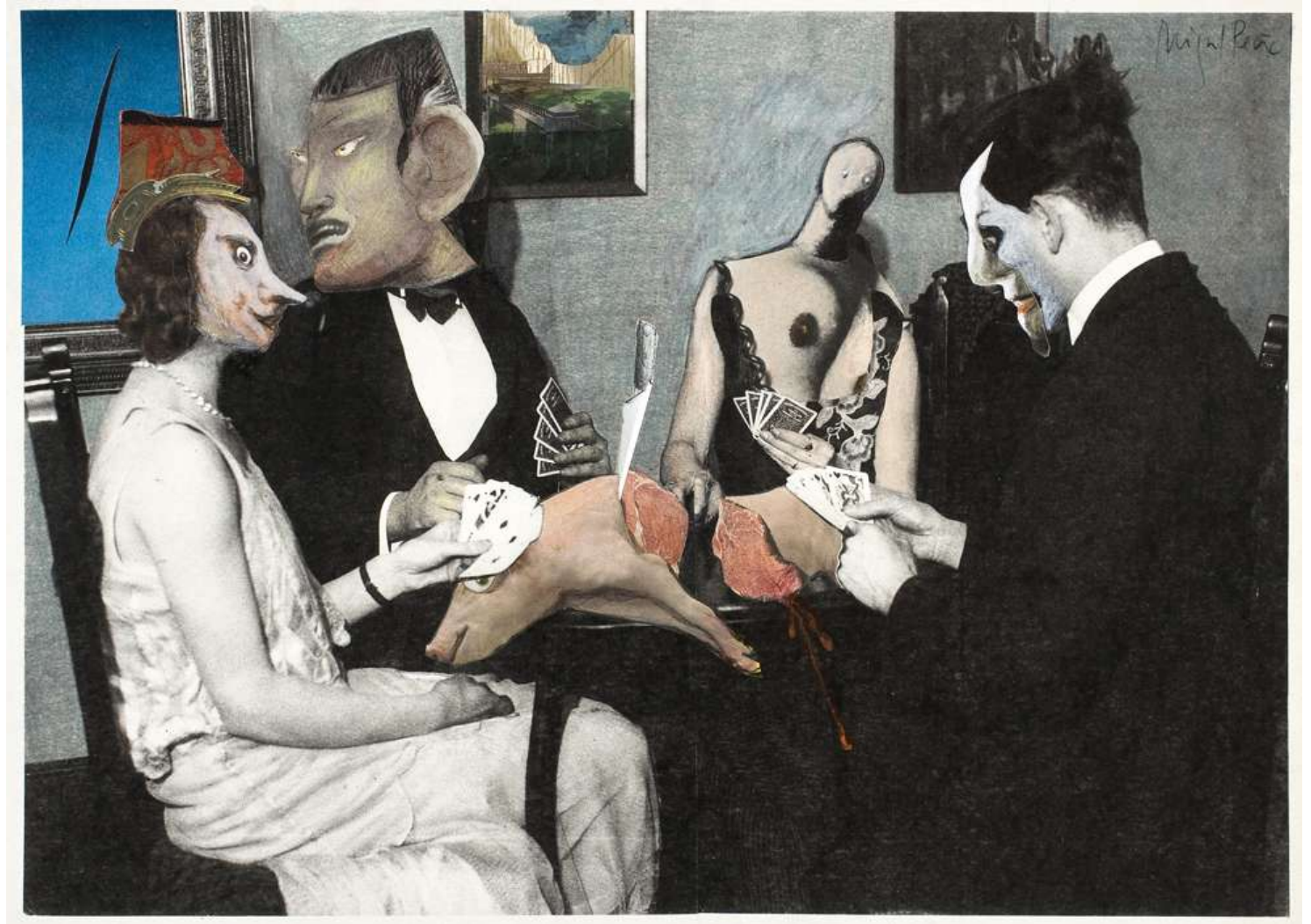
Todo es una farsa, un juego, donde la única regla es saber que estás jugando.

Miguel Peña, 2014

EXPOSICIÓN



JUGADORES DE CARTAS 01
(2014)
Dibujo y collage s/ papel
30 x 40 cm



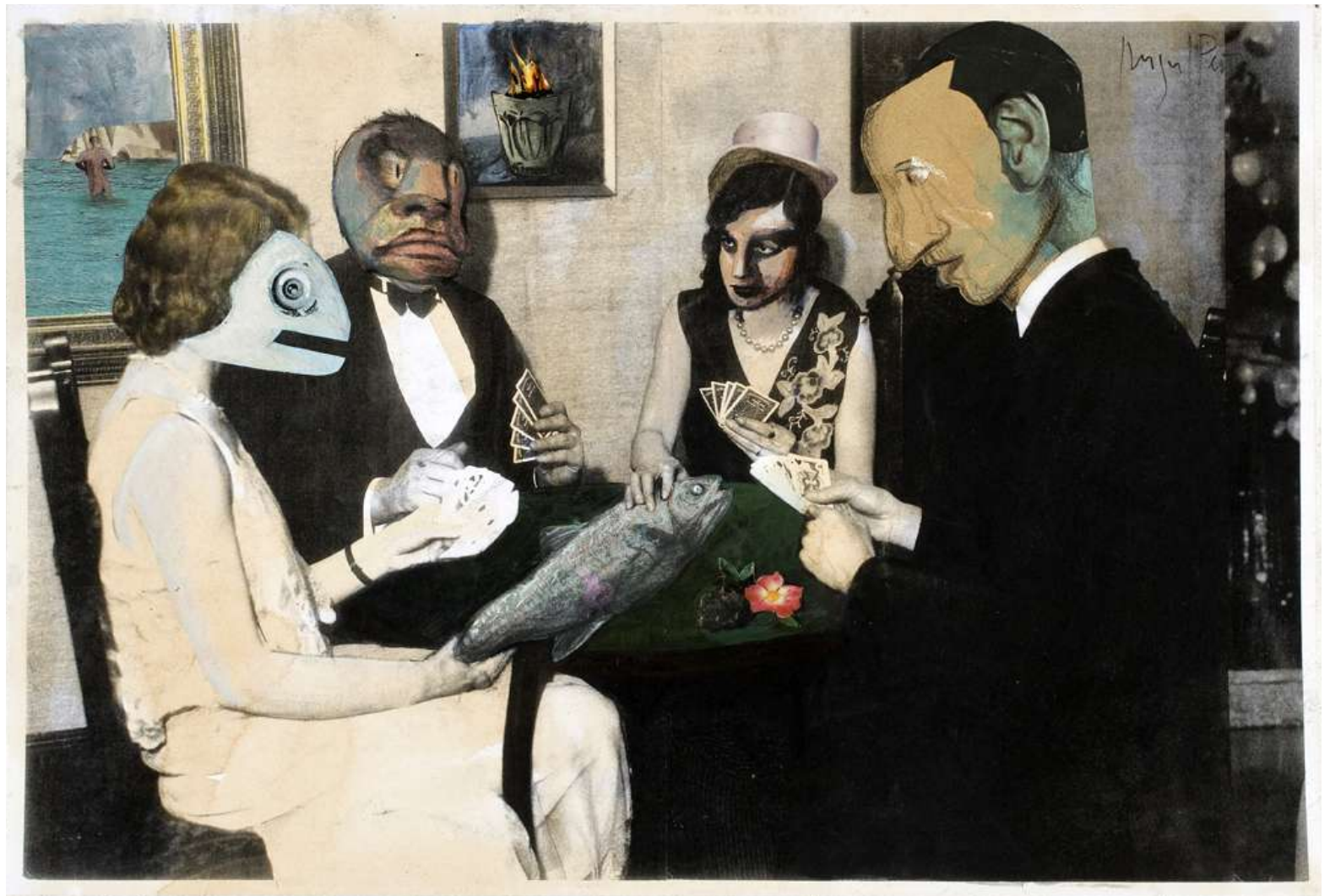
JUGADORES DE CARTAS 02
(2014)
Dibujo y collage s/ papel
30 x 40 cm



JUGADORES DE CARTAS 03
(2014)
Dibujo y collage s/ papel
30 x 40 cm



JUGADORES DE CARTAS 04
(2014)
Dibujo y collage s/ papel
30 x 40 cm



JUGADORES DE CARTAS 05
(2014)
Dibujo y collage s/ papel
30 x 40 cm

Detalle
JUGADORES DE CARTAS 05
(2014)
Dibujo y collage s/ papel
30 x 40 cm





JUGADORES DE CARTAS 06
(2014)
Dibujo y collage s/ papel
30 x 40 cm



JUGADORES DE CARTAS 07
(2014)
Dibujo y collage s/ papel
30 x 40 cm



JUGADORES DE CARTAS 08
(2014)
Dibujo y collage s/ papel
30 x 40 cm



JUGADORES DE CARTAS 09
(2014)
Dibujo y collage s/ papel
30 x 40 cm





Pags. 30 - 31

JUGADORES DE CARTAS 10

(2014)

Dibujo y collage s/ papel

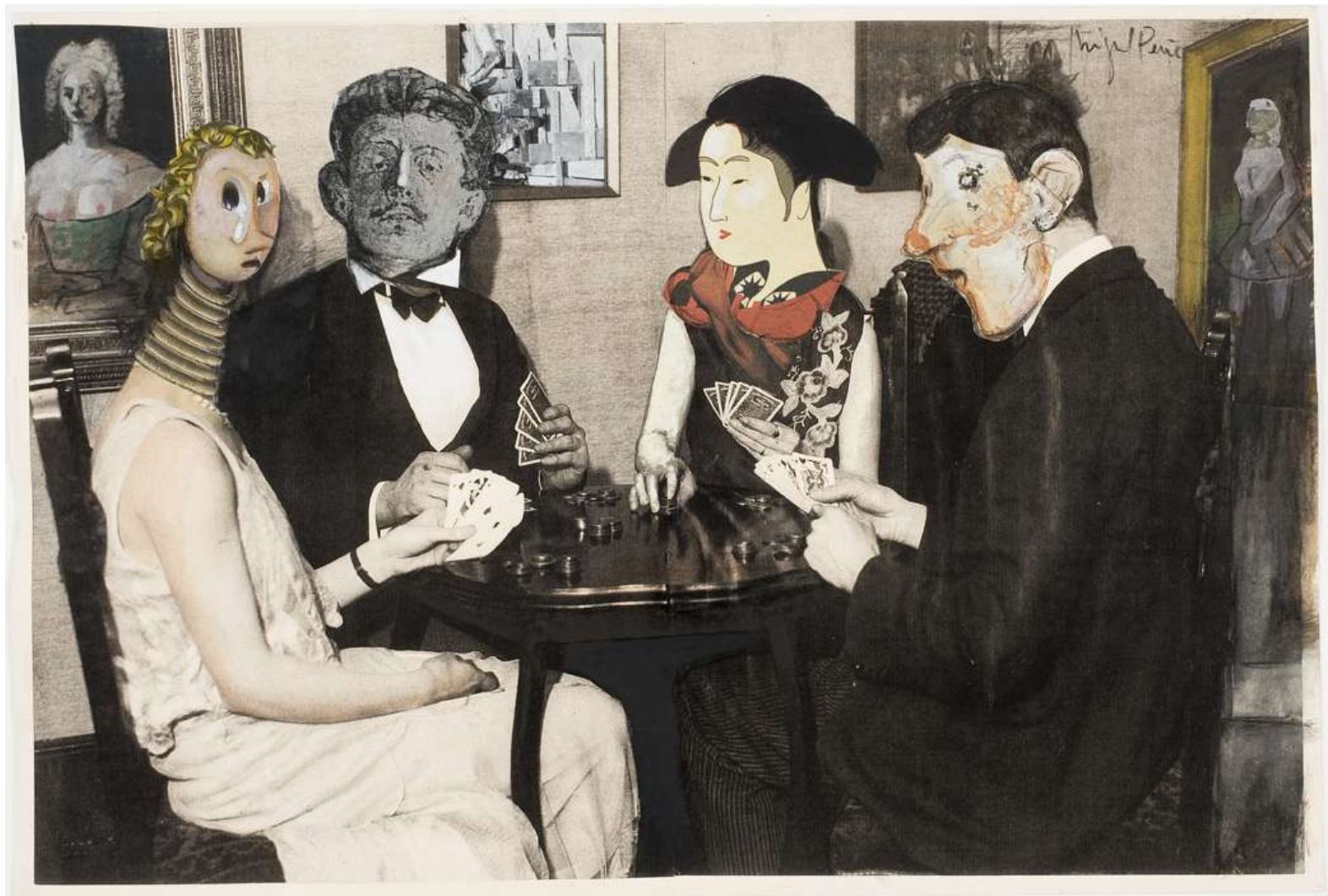
30 x 40 cm

JUGADORES DE CARTAS 11

(2014)

Dibujo y collage s/ papel

30 x 40 cm



JUGADORES DE CARTAS 12
(2014)
Dibujo y collage s/ papel
30 x 40 cm



JUGADORES DE CARTAS 13
(2014)
Dibujo y collage s/ papel
30 x 40 cm



JUGADORES DE CARTAS 14
(2014)
Dibujo y collage s/ papel
30 x 40 cm



JUGADORES DE CARTAS 15
(2014)
Dibujo y collage s/ papel
30 x 40 cm



Detalle
JUGADORES DE CARTAS 15
(2014)
Dibujo y collage s/ papel
30 x 40 cm



JUGADORES DE CARTAS 16
(2014)
Dibujo y collage s/ papel
30 x 40 cm



JUGADORES DE CARTAS 17
(2014)
Dibujo y collage s/ papel
30 x 40 cm



JUGADORES DE CARTAS 18
(2014)
Dibujo y collage s/ papel
30 x 40 cm



JUGADORES DE CARTAS 19
(2014)
Dibujo y collage s/ papel
30 x 40 cm





Pags. 52 - 53

JUGADORES DE CARTAS 20

(2014)

Dibujo y collage s/ papel

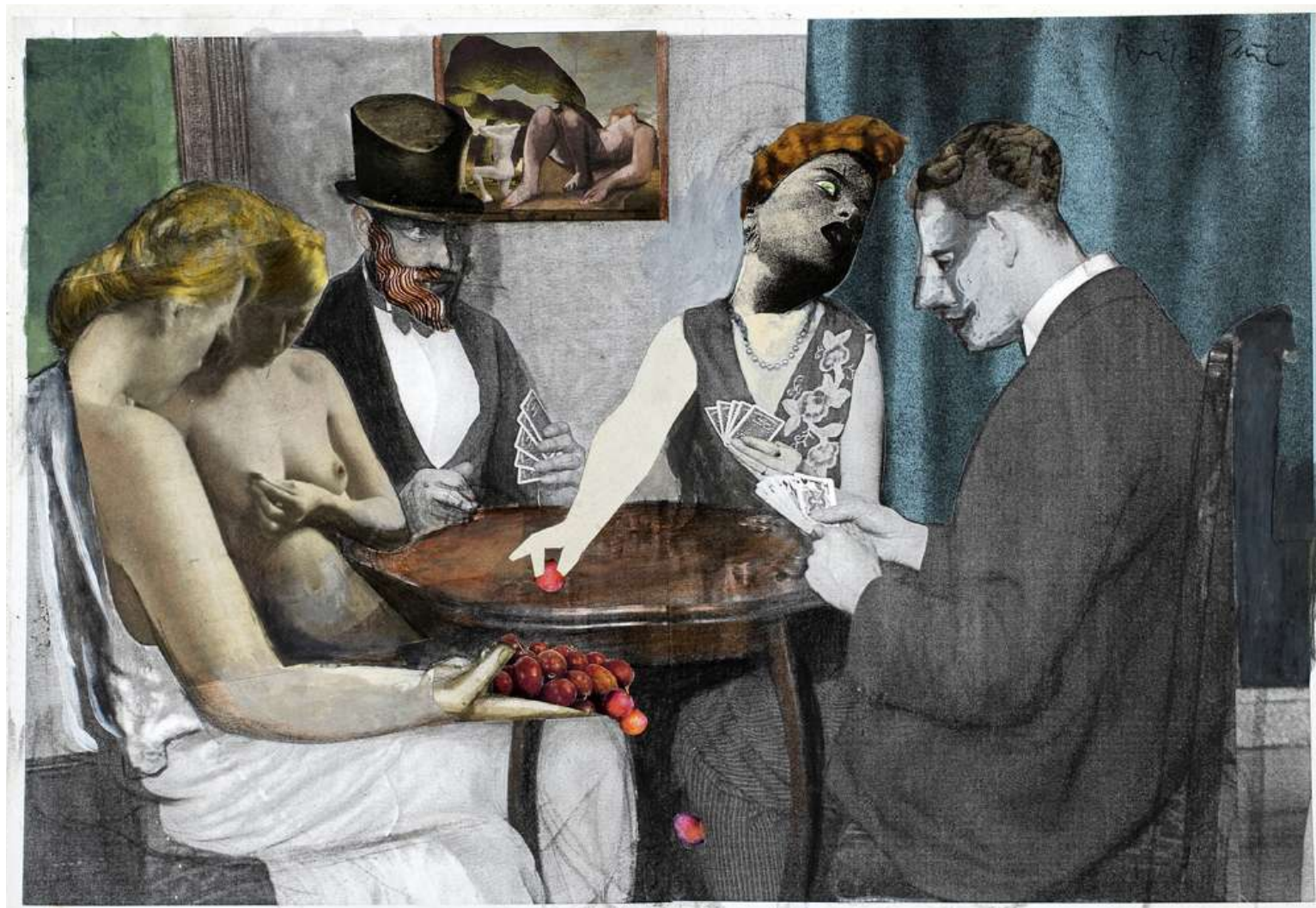
30 x 40 cm

JUGADORES DE CARTAS 21

(2014)

Dibujo y collage s/ papel

30 x 40 cm



JUGADORES DE CARTAS 22
(2014)
Dibujo y collage s/ papel
30 x 40 cm



JUGADORES DE CARTAS 23
(2014)
Dibujo y collage s/ papel
30 x 40 cm



JUGADORES DE CARTAS 24
(2014)
Dibujo y collage s/ papel
30 x 40 cm



JUGADORES DE CARTAS 25
(2014)
Dibujo y collage s/ papel
30 x 40 cm

Detalle
JUGADORES DE CARTAS 25
(2014)
Dibujo y collage s/ papel
30 x 40 cm





JUGADORES DE CARTAS 26
(2014)
Dibujo y collage s/ papel
30 x 40 cm



JUGADORES DE CARTAS 27
(2014)
Dibujo y collage s/ papel
30 x 40 cm



JUGADORES DE CARTAS 28
(2014)
Dibujo y collage s/ papel
30 x 40 cm



JUGADORES DE CARTAS 29
(2014)
Dibujo y collage s/ papel
30 x 40 cm





Pags. 74 - 75

JUGADORES DE CARTAS 30

(2014)

Dibujo y collage s/ papel

30 x 40 cm

JUGADORES DE CARTAS 31

(2014)

Dibujo y collage s/ papel

30 x 40 cm



JUGADORES DE CARTAS 32
(2014)
Dibujo y collage s/ papel
30 x 40 cm



JUGADORES DE CARTAS 33
(2014)
Dibujo y collage s/ papel
30 x 40 cm



JUGADORES DE CARTAS 34
(2014)
Dibujo y collage s/ papel
30 x 40 cm



JUGADORES DE CARTAS 35
(2014)
Dibujo y collage s/ papel
30 x 40 cm



Detalle
JUGADORES DE CARTAS 35
(2014)
Dibujo y collage s/ papel
30 x 40 cm



JUGADORES DE CARTAS 36
(2014)
Dibujo y collage s/ papel
30 x 40 cm



JUGADORES DE CARTAS 37
(2014)
Dibujo y collage s/ papel
30 x 40 cm



JUGADORES DE CARTAS 38
(2014)
Dibujo y collage s/ papel
30 x 40 cm



JUGADORES DE CARTAS 39
(2014)
Dibujo y collage s/ papel
30 x 40 cm

Pags. 96 - 97
JUGADORES DE CARTAS 40
(2014)
Dibujo y collage s/ papel
30 x 40 cm



Miguel Peña 2006

REFERENCIAS



MIGUEL PEÑA

Nace en Madrid en 1951.

En 1968 inicia estudios de Arquitectura aunque dedica su tiempo a la pintura realizando diversos cursos de dibujo.

A partir de 1971 se dedica plenamente a la pintura.

En 1976 gana una beca de la Fundación Juan March.

En 1981 obtiene otra beca del Ministerio de Cultura.

Desde entonces su trabajo se ha expuesto continuamente en diferentes galerías de España y el extranjero.

Actualmente vive y trabaja en Madrid.

PRINCIPALES EXPOSICIONES INDIVIDUALES

- 2105 Juan Manuel Lumbreras Galería de Arte, Bilbao.
- 2104 Sala Dalmau, Barcelona.
- 2013 Galería Artis, Salamanca.
- 2010 Galería Bat, Madrid.
- 2009 Sala Dalmau, Barcelona.
- 2007 Juan Manuel Lumbreras Galería de Arte, Bilbao.
- 2007 Sala de Arte Van Dyck, Gijón.
- 2006 Galería Nolde, Navacerrada.
- 2006 Val i 30 Galería de Arte, Valencia.
- 2005 Galería Bat, Madrid. 2004 Galería Fermín Etxauri, Pamplona.
- 2004 Galería Pedro Torres, Logroño.
- 2003 Juan Manuel Lumbreras Galería de Arte, Bilbao.
- 2003 Galería Van Dyck, Gijón.
- 2003 Galería Félix Gómez, Sevilla
- 2002 Sala Dalmau, Barcelona.
- 2002 Galería Nolde, Navacerrada.
- 2001 Galería Juan de Juanes, Alicante.
- 2000 Galería Quattro, Leira (Portugal).
- 2000 Galería El Sol, Altea (Alicante).
- 2000 Galería Bat, Madrid.
- 1999 Galería Nolde, Navacerrada.
- 1999 Juan Manuel Lumbreras Galería de Arte, Bilbao.

1999 Galería Torres, Logroño.
 1997 Sala Dalmau, Barcelona.
 1996 A'G Arte Gestión, Galería Torres, Bilbao.
 1996 Galería El Sol, Altea (Alicante).
 1994 Galería Bat, Madrid.
 1993 Sala Dalmau, Barcelona.
 1993 ARCO'93 Galería Bat, Madrid.
 1992 ARCO'92 Galería Sephira, Madrid.
 1992 ARCO'92 Galería Bat, Madrid.
 1991 Sala Dalmau, Barcelona.
 1990 Humphrey Fine Art Gallery, Nueva York.
 1990 Galería Bat, Madrid.
 1989 ARCO'89 Galería Seiquer, Madrid.
 1989 Galerie Marie Christine Haumont, Bruselas.
 1988 Galerie Pierre Parrat, París.
 1986 Galería Seiquer, Madrid.
 1985 Galerie Ettienne de Causans, París.
 1985 INTERARTE Galerie Ettienne de Causans, Valencia.
 1984 Galerie Ettienne de Causans, París.
 1983 Galerie Ettienne de Causans, París.
 1982 Galerie Ettienne de Causans, París.
 1981 Galería Balboa 13, Madrid.
 1980 Galería Seiquer, Madrid. 1980 Galería Tolmo, Toledo.
 1980 Galería Benedet, Oviedo.
 1978 Galería Foro, Madrid.
 1977 Galería Scrum , Madrid.

PRINCIPALES EXPOSICIONES COLECTIVAS

2013 Galería Artis, Salamanca.
 2013 Sala Dalmau, Barcelona.
 2012 Galería Artis, Salamanca.
 2011 Art Madrid
 2011 Sala Dalmau. Madrid.
 2011 Galería Artis, Salamanca.
 2011 Sala Dalmau, Barcelona.
 2010 Art Madrid

2010 Sala Dalmau. Madrid.
 2009 Sala Dalmau, Barcelona.
 2009 Art Madrid, con Sala Dalmau. Madrid.
 2008 Sala Dalmau, Barcelona.
 2008 Art Madrid, Galería Bat, Madrid.
 2007 Art Madrid, Galería Bat, Madrid.
 2007 Mirades, Sala Dalmau, Barcelona.
 2006 Art Madrid, Galería Bat, Madrid.
 2004 25 anys de Galeria, Sala Dalmau, Barcelona.
 2004 Manolo Alés, In memoriam, Diputación de Málaga.
 2002 San Sebastián, Museo Cruz Herrera, La Líneade la Concepción, Cádiz.
 2002 Arteder, Pedro Torres, Santander.
 2001 La copula sixtina, Galería Felix Gómez, Sevilla.
 2001 ARCO'01, Galería Bat, Madrid.
 2000 ARCO'00, Galería Bat, Madrid.
 1999 ARCO'99, Galería Bat, Madrid.
 1999 Homenaje a Fefa Seiquer, Círculo de Bellas Artes, Madrid.
 1998 ARTEXPO'98. Sala Dalmau, Barcelona.
 1998 ARCO'98, Galería Bat, Madrid.
 1998 Arte erótico, Galería Félix Gómez , Sevilla.
 1997 ARCO'97. Galería Bat, Madrid.
 1997 ARTEXPO'97. Sala Dalmau, Barcelona.
 1997 Museo de los Angeles, Pretori Romà, Tarragona, Casa de Vacas, Madrid.
 1996 ARCO'96 Galería Bat, Madrid.
 1996 Sala Dalmau, Barcelona.
 1996 ARTEXPO'96. Sala Dalmau, Barcelona.
 1996 Espacios para el diálogo, Galería A'G Arte Gestión, Santander.
 1995 ARCO'95. Galería Bat, Madrid.
 1995 La mitología clásica en la pintura y escultura actual, Sala Galileo, Madrid.
 1995 ART CHICAGO. Galería Bat, Chicago.
 1995 Bennàssar, Gay y Peña, Sala Dalmau, Barcelona.
 1995 Sobre la figuración, Galería Alfredo Viñas, Málaga.
 1995 Galería Pilar Parra, Madrid.
 1995 LINEART. Gent' 95. Galería Nolde. Bélgica.
 1994 ARCO'94 Galería Bat Madrid.
 1994 Sala Dalmau, Barcelona.
 1993 ARCO'93. Galería Bat, Madrid.
 1993 Art Miami. Kimberly Gallery, Miami.



- 1993 Objetos cotidianos. Galería Sephira, Madrid.
- 1993 Paisaje, flora y fauna. Galería Seiquer, Madrid.
- 1992 Art Miami. Kimberly Gallery, Miami.
- 1992 Sala Dalmau, Barcelona.
- 1990 Sala Dalmau, Barcelona.
- 1990 Kimberly Gallery, Washington.
- 1989 International Contemporary Art Fair. Galería Seiquer, Londres.
- 1989 Vírgenes, diosas y hechiceras, Convento Santo Domingo Pollença, (Mallorca).
- 1989 Raab Gallery, Londres.
- 1987 Madrid Mediterráneo. Galería Seiquer, Madrid.
- 1986 International Contemporary Art Fair. Galería Seiquer, Londres.
- 1986 Galería Pelaires, Palma de Mallorca.
- 1983 FIAC Galerie Ettienne de Causans, París.
- 1983 La luna. Galería Sen, Madrid.
- 1983 Dibujos. Galería Montenegro, Madrid.
- 1982 ARCO'82, Galería Seiquer, Madrid.
- 1982 Homenaje al Mediterráneo. Galería Ronda Sur, Javea (Alicante).
- 1982 Individualidades. Centro cultural Villa de Madrid.
- 1982 Desnudos. Galería Montenegro, Madrid.
- 1981 Linha, espaço e expressáo na Pintura Española actual. Museo Nacional de Bellas Artes (Río de Janeiro, São Paulo, Porto Alegre, Bahía, Recife).
- 1980 Línea espacio y expresión en la pintura actual española, Buenos Aires.
- 1980 Intimismo en la pintura española de los siglos XIX y XX, Quito.
- 1978 Fundación Juan March, Madrid.

Textos

MIGUEL PEÑA

Fotografías

MIGUEL PEÑA

Diseño y maquetación

JUAN MANUEL LUMBRERAS

BEGOÑA LUMBRERAS

Edición

A'G ARTE GESTIÓN

14/06/15

- 103 -

- 103 -



JUAN MANUEL LUMBRERAS
GALERÍA DE ARTE