

MARIJOSE RECALDE

VIÑETAS DE LA VIDA COTIDIANA

MARZO / ABRIL 2014

MARIJOSE RECALDE

VIÑETAS DE LA VIDA COTIDIANA

MARZO / ABRIL 2014



JUAN MANUEL LUMBRERAS
G A L E R I A D E A R T E

HENAO, 3 · 48009 BILBAO · TEL. 94 424 45 45
galeria@galerialumbreras.com · www.galerialumbreras.com

VIÑETAS DE LA VIDA COTIDIANA

MARIJOSE RECALDE

La casa es determinante en mi trabajo, es generadora al tener muchos lugares que ocupar. Es atractiva. Según la habitas va creciendo, se va convirtiendo en un hervidero de creación, en una obra en si misma.

A los perros les gustan las caricias y el juego. Plásticamente me interesa mucho introducirlos como contrapunto de las personas, en su altura y en la horizontalidad frente a la verticalidad de los humanos. El contraste biológico y la interacción emocional. Acompañan a muchas de las figuras como un amigo más.

Una vez de niña llegué a casa llorando; quería que nos quedáramos con un perro que encontré abandonado.

Las esculturas suelen ir acompañadas de perros porque yo de mayor quiero seguir siendo niña.

Empecé a hacer escultura cuando vivíamos en Dicastillo porque la casa grande me permitía acumular cosas, y porque la dueña de la casa me iba dejando usar nuevos espacios (las bajeras, los corrales, el patio, la bodega).

Una vez que empecé con la escultura, esta actividad se incorporó a mi manera de hacer como otra más y debido a esa tendencia humana a convertir en hábito las cosas que vas realizando, se fue tornando en mi quehacer natural.

Muchas veces quiero volver a la pintura pero me siento atrapada por los objetos y materiales, a pesar de que cuantas más cosas acumulo menos fuerzas me quedan.

La pintora que soy, a menudo no se habla con la escultora que llevo dentro. Aunque por otro lado hay una simbiosis entre ambas disciplinas y el querer pintar sin pintura me ha llevado al collage, a la xilografía, a los cuadros hechos con la máquina de coser.

Prefiero la investigación que implica juego, ya que la especialización termina con la sorpresa.

La acción desempolva el pensamiento. Al estar trabajando surgen conexiones mentales que me llevan a nuevas ideas; un doblez inesperado, una relación de objetos, un accidente prometedor, un trenzado en sentido contrario...

Me gusta empezar cosas, mi cabeza va más deprisa que mis manos, así que cuando llevo bastantes días con la misma actividad (y muchas esculturas requieren una gran cantidad de horas de dedicación) suelo empezar otra. Si continuara con la primera me desinflaría. Una vez perdida la euforia inicial el trabajo se hace pesado, repetitivo y cansado, así que alterno varias obras para que siempre haya un grado de excitación que me motive para seguir trabajando.

Cuando por fin empiezo, las serie de pinturas sobre la casa, los soportes de los cuadros, (igual que los materiales de las esculturas), van saliendo de los sitios más inesperados y variados. Son tablas encontradas, avistadas en obras o contenedores, mis proveedores favoritos.

El manido dicho del miedo al lienzo en blanco, en mi caso se puede traducir como decidido rechazo, ya que no me ayuda en la elaboración de la obra. Necesito impulsos para lanzarme y el blanco (en este caso) es mudo.

Debido a que la obra que realizo es bastante autobiográfica, utilizo la figura humana para expresarme. En la casa de Dicastillo, (en la que las esculturas no habitaban en la vivienda, si no en los corrales donde veían la luz) fuimos nosotros los personajes representados en la xilografía "la casa grande".

En la casa de Eraul he elegido los nuevos habitantes: las esculturas, como modelos mudos y estáticos para las pinturas.

En los tres collages he jugado a respetar las medidas de seguridad tras estar accidentada.

Los catorce dibujos reviven escenas de la vida cotidiana vistas desde los ojos de un niño de 1935.

EXPOSICIÓN



LA CASA GRANDE
(2007)
Xilografía
112x154cm

JUEGOS
(2009-2010)
Hierro
220x160x20cm



JUGANDO CON LA MONALISA
(2010)
Mixta. Puzzles y muletas.
160x140x110cm





NIÑA DEL VALLE DEL RÍO OMO
(2012)
Mixta
235x95x65cm



MUJER EQUILIBRISTA
(2008)
Bronze
31x20x10cm



CABALLO MARROQUÍ
(2011)
Bronze
30x20x10cm



HOMBRE ATRAE PÁJAROS
(2009)
Bronce
20x18x30cm



MUJER
(2010)
Bronce
21x15x15cm

HOMBRE CON PERRO
(2011)
Mixta sobre tabla
155x134cm

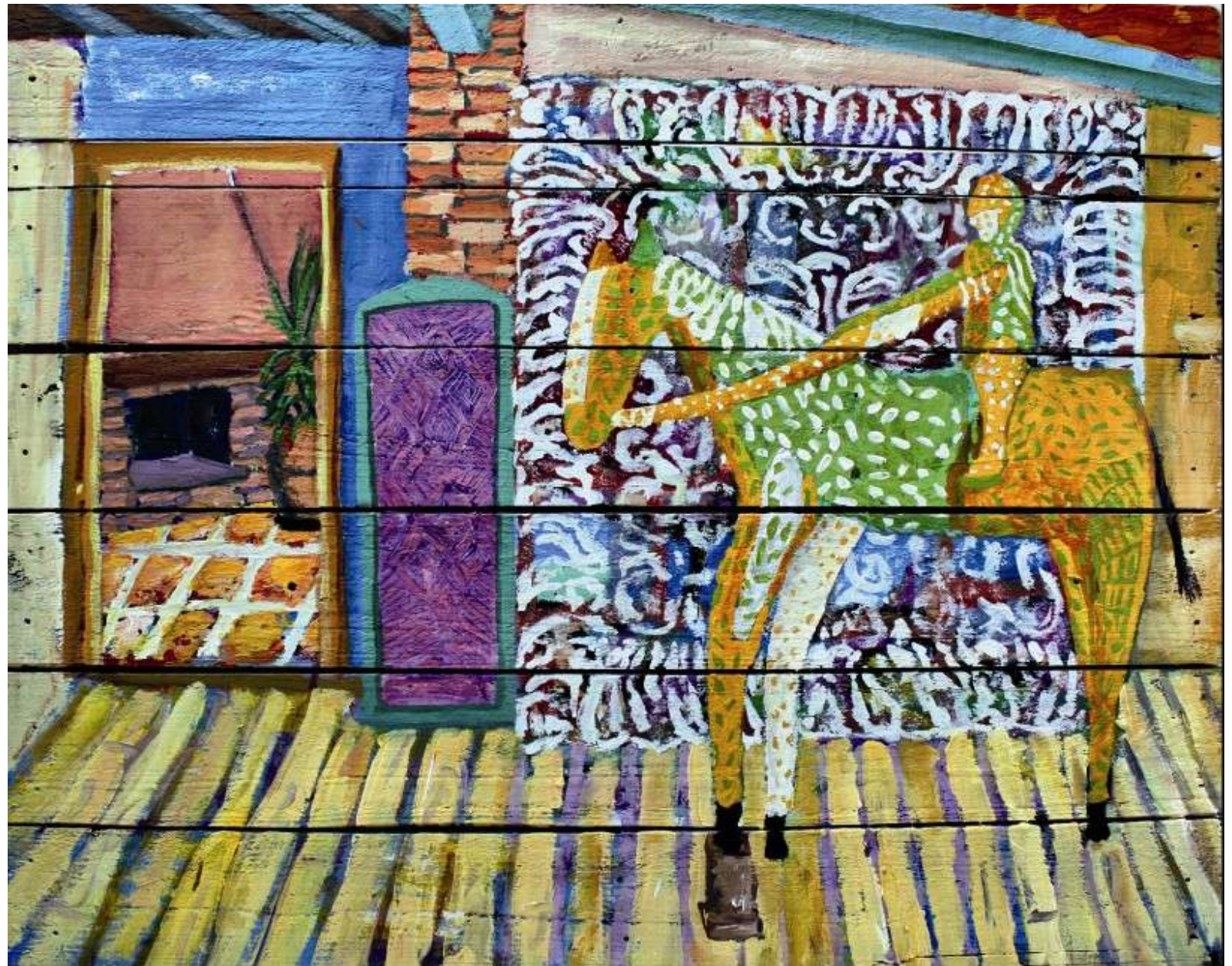


QUIJOTA
(2012)
Mixta y collage sobre tabla
155x122cm





PATIO EN DICASTILLO
(2009)
Collage sobre cartón
120x80cm



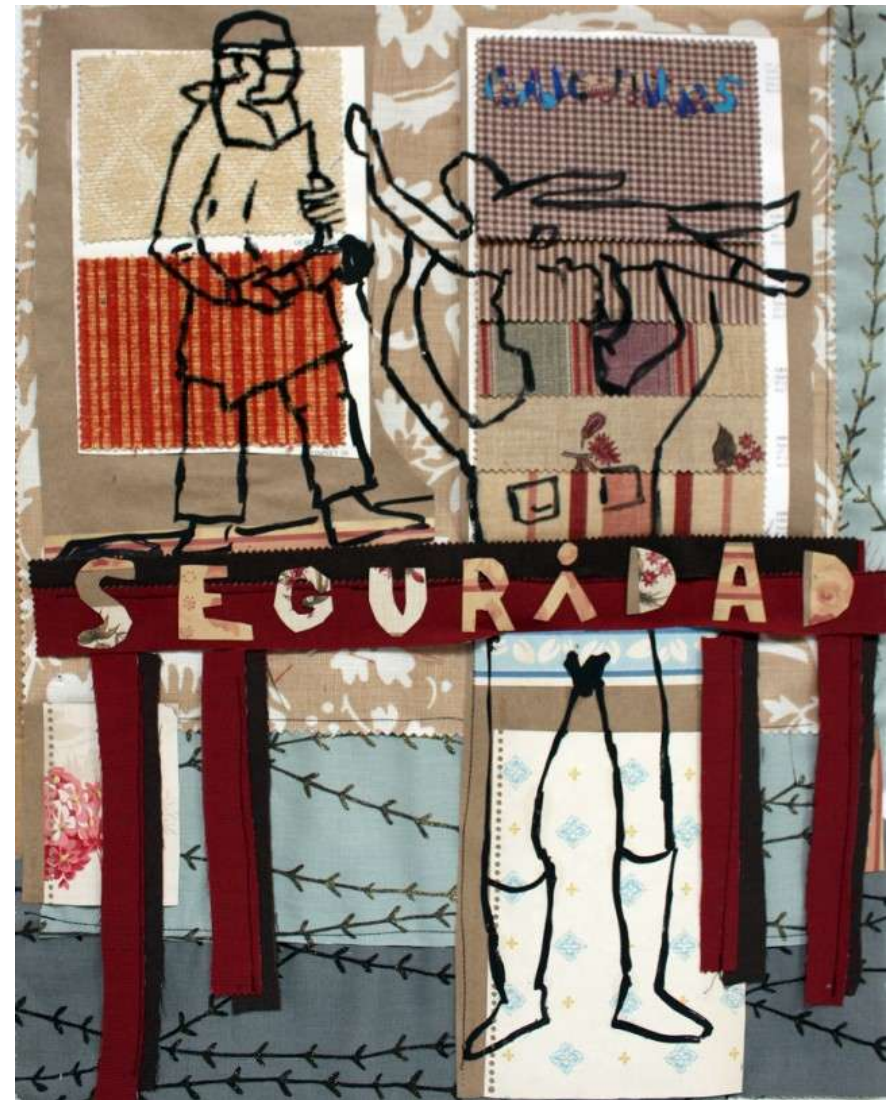
CABALLO MARROQUÍ
(2012)
Mixta sobre tabla
113x90cm



**MUJER EQUILIBRISTA Y
MONALISA**
(2012)
Mixta sobre tabla
113x90cm



CABALLO
(2011)
Mixta sobre tabla
113x90cm



SIN TÍTULO
(2014)
Mixta sobre tela
48,5x61,5cm



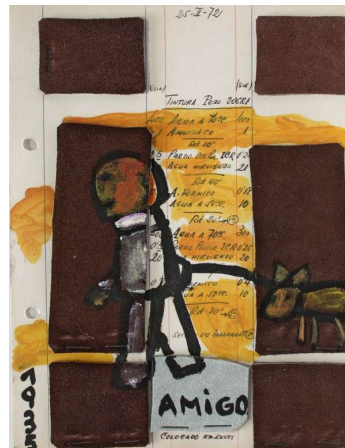
SIN TÍTULO
(2014)
Mixta sobre tela
48,5x61,5cm



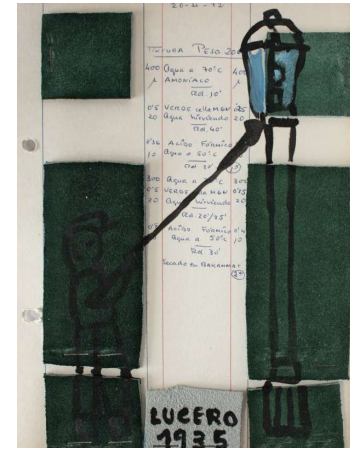
SIN TÍTULO
(2014)
Mixta sobre tela
48,5x61,5cm



SIN TÍTULO
(2009)
Mixta sobre papel.
Dibujos óleo sobre muestrario de cuero.
21,5x16,5cm



SIN TÍTULO
 (2009)
 Mixta sobre papel. Dibujos óleo sobre
 muestrario de cuero.
 21,5x16,5cm



SIN TÍTULO
(2009)
Mixta sobre papel.
Dibujos óleo sobre muestrario de cuero.
21,5x16,5cm

REFERENCIAS



MARIJOSE RECALDE

- 1982-1984 Estudios de Dibujo en Artes y Oficios en Pamplona
1985-1990 Licenciada en Bellas Artes en la Universidad del País Vasco
2005 Curso de Xilografía en CIEC Centro internacional de la estampa contemporánea, Betanzos.
2006 Curso de escultura con Gil Shacha en Bilbao Arte
2006 Curso de xilografía en gran formato con Miguel Villarino, Rodalquilar.

EXPOSICIONES INDIVIDUALES

- 2014 *Viñetas de la vida cotidiana*. Galería Juan Manuel Lumbreras, Bilbao.
2013 *La casa grande*. Ciudadela de Pamplona.
2011 *Vida doméstica*. Parque de ArenatzArte Güeñes Vizcaya.
2009 Teatro Gayarre, Pamplona
2007 *El lado dulce de la vida*. Galería Arteko. San Sebastián.
Palacio de Aramburu. Tolosa, Gipuzcoa.
2006 Museo Gustavo de Maeztu
Galería Pintzel. Pamplona
2005 Palacio real de Olite.
Sala Spiral, Olite.
Galería Juan Manuel Lumbreras, Bilbao.
2002 *Siempre hay alegría*. Museo de Navarra.
Galería Arteko San Sebastián
2001 *Arca, viaje al conocimiento*. Instalación en la universidad pública de Navarra
Retratos de artistas. Sala Mixtos, ciudadela de Pamplona
2000 Sala Juan Bravo, Madrid
1998 Galería Juan Manuel Lumbreras, Bilbao.
1997 Sala de cultura Fray Diego de Estella.
1996 *Instalación paleontológica*. Museo Gustavo de Maeztu, Estella. Dicastillo.
1995 Palacio Vellasantoro. Sangüesa.
Acedo. Mesón del Peregrino, Puente la Reina.
1994 Sartaguda. Dicastillo.
1993 *Personajes rodeados de espacio*. Sala de la CAN, Pamplona.

- 1993 Banco Atlántico en Estella.
 1992 Casa de Cultura Fray Diego de Estella.
 1991 Caja Laboral Popular, Pamplona.
 1987 Lodosa. Sartaguda.

EXPOSICIONES COLECTIVAS

- 2013 *Sonido y silencio*. Fundación Pons, Madrid.
El XXI en 3D. Museo de Navarra.
Monstruos S.A. Ciudadela de Pamplona, INAP (Instituto Navarro de Administraciones Públicas), Pamplona. Casa de cultura de Alsasua.
Figuración en pequeño formato. Museo Gustavo de Maeztu.
Libros de artistas. Galería Arteko, San Sebastián.
 Nafarroa Oíñez
Tantas cosas me dijeron tanto. Ciudadela de Pamplona.
- 2012 Biennale d'art contemporain des côtes de Blaye. Francia.
Sonido y silencio. Festival de música de Mendigorria. Zizur mayor y Puente La Reina. Navarra.
Masquelibros. I Feria del libro de Madrid.
- 2011 Galería de Josette Dacosta, San Juan de pie de port. Francia
Prints for the world. Galería Nacional. Museo del Niño Costa Rica. Sala de exposiciones del Centro de Cultura Infanta Cristina, Pinto, Madrid.
Art Attack. Galería Arteko. San Sebastián.
- 2010 *Otras miradas, otras escenas*. Teatro Gayarre. Pamplona
 Deproart, Mutilva
 Artistas de la galería. Galería Arteko. San Sebastián.
 Nafarroa Oinez.
- 2009 *Figura 2*. Con Juan Sukilbide en el Palacio de la Serna Ciudad Real, convento de Sao Paulo, Redondo, Aldeia da serra, Portugal.
- 2008 *Puro Arte*. Feria Internacional de Arte Contemporáneo Vigo, La Coruña.
 Galería Arteko.
 25 Aniversario del grupo de teatro Kilkarrak, casa de cultura Fray Diego de Estella.

- El vuelo vuela*. Con Blanca Razquin y Juan Sukilbide. Puente la reina.
- 2007 *Arte Lisboa*. Feria de Arte Contemporáneo. Galería Arteko.
 ArteAdos. Zizur Mayor.
Outsiders. Mercado de la Ribera Bilbao. Galería Epelde y Mardaras.
- 2006 Miradas al universo de Pío Baroja. Itinerante.
 Colección fundación CIEC, Bienal Internacional de Arte Contemporáneo.
 Rodalquilar. Almería.
 Begiratu eta irudikatu. Mirar e imaginar. Lizarra ikastola. Casa de cultura Fray Diego de Estella.
 Galería Epelde & Mardaras Bilbao.
 SISIF@S. Universidad del país vasco. Leioa.
Arte Lisboa. Feria de Arte Contemporáneo. Galería Arteko.
- 2005-2006 Frankfurter Kunst-Supermarkt. Berlin.
 Supermercado de arte, galería Samuel, Valladolid.
- 2005 *Arte Lisboa*. Feria de arte contemporáneo. Galería Arteko.
Artistas Navarras. CIVICAN, Pamplona.
 Galería Samuel, Valladolid, con Juan María Sukilbide.
Quijotes Contemporáneos. Galería Arteko, San Sebastián.
 Nafarroa Oinez.
- 2004-2005 Frankfurter Kunst-Supermarkt. Berlin.
 Cajas de Navidad. Galería Arteko, San Sebastián.
 Colectiva de Navidad en Arrasate-Mondragon.
- 2004 *Arte Lisboa*. Feria de arte contemporáneo. Galería Arteko.
Estampa. Feria del Grabado Contemporáneo, Madrid. Galería Arteko.
Por amor al arte. Galería Juan Manuel Lumbreras, Bilbao.
 Hermanamiento Dicastillo-Nueva Esperanza, (Mexico). En Viana, Estella, y Bilbao.
El huevo. Itinerante por Navarra.
 Nafarroa Oinez. Estella.
- 2003-2004 Frankfurter Kunst-Supermarkt.
- 2003 *Tentaciones*. Feria Estampa del grabado, Madrid.
La ciudad recreada. Plaza del conde rodezno, Pamplona.
Pintoras. Itinerante por Navarra.

- 2003 V Bienal de Estalla.
Frankfuter Kunst-Supermarkt
Homenaje a Joaquín Pascal.
- 2002 Con Iñaki Lazcoz y Angel Arbe casa cultura Zizur Mayor .
- 2001-2002 Frankfuter Kunst-Supermarkt. Berlin.
Reinauguración de la galería Pincel, Pamplona.
- 2001 *Caballos en el hipódromo*. Galería Arteko, San Sebastian.
Con Juan María Sukilbide BILBAO 700 “ Vaca con niño” IV de Estella.
- 2001 Galería Pincel con Juan María Sukilbide.
- 2000-2001 Frankfuter Kunst-Supermarkt Frankfurt, Alemania. Solothurn, Suiza.
- 2000 *Miradas al camino*. Itinerante por Navarra. Nafarroa Oinez. Pamplona.
- 1999-2000 Frankfuter Kunst-Supermarkt. Marburg y Frankfurt, Alemania
- 1999 *Seis miradas a un tiempo*. Ciudadela de Pamplona, Museo Gustavo de Maeztu Estella
- 1998 Marburger Kunst-Supermarkt Alemania
Mirar con las manos. Ciudadela de Pamplona. Museo de San Telmo, San Sebastian.
- 1997 *Aproximaciones*. Con Juan María Sukilbide en la sala de Mixtos, Ciudadela, Pamplona. Arte y Medio Ambiente.
De la naturaleza. Sala de Armas de la Ciudadela de Pamplona y Museo Gustavo de Maeztu, Estella.
- 1996 Arte y Medio Ambiente. *Formas*. Ciudadela de Pamplona.
10 años del certamen jóvenes artistas, pabellón mixtos Ciudadela de Pamplona.
- 1995 Premio Jóvenes Artistas de Escultura en el Polvorín de la Ciudadela. I Bienal de Estella.
- 1993 *Sobre el reciclaje*. Estella.
- 1992 A favor de Amnistía Internacional en Estella. Nafarroa Oinez, Pamplona.
- 1990 Bienal de Facultades de BBAA en Amberes, Bélgica. Ertibil, Vizcaya.
5º de BBAA 'El Cano' Bilbao. Bar Bitzitxa, Bilbao.
- 1989 Festivales de Navarra. Aula de Cultura de Romo, Vizcaya.
I y III Bienales de Pamplona.
- 1987 Certamen Pamplona Jóvenes Artistas 1987, 88, 89, 90, 91 y 92.

PREMIOS Y BECAS

- 2007 Ganadora del concurso convocado por obras públicas de Navarra para la realización de una escultura pública en la rotonda de Ezcaba en Burlada.
- 1999 Premio Caja de España de Escultura.
Accésit, Premio de pintura al aire libre, Pamplona.
Tercer Premio Concurso Diario de Noticias.
- 1993 Primer premio de Escultura en Pamplona Jóvenes Artistas.
- 1992 Ayuda a la Creación del Gobierno de Navarra.
- 1989 Tercero premio de Pintura en Pamplona Jóvenes Artistas.
- 1988 Primer premio de Escultura Certamen Navarro de Artes Plásticas.
- 1987 Primer premio de Pintura en el Certamen Navarro de Artes Plásticas.
Ayuda a la Primera Exposición.

OBRAS EN MUSEOS Y COLECCIONES

- 2009 Parque escultórico Arenatzarte, Gúeñes, Vizcaya.
- 2009 Nautilus Lanzarote art y Biosfera.
- 2008 Escultura pública, Burlada. Rotonda de Ezcaba.
- 2005 Colección fundación CIEC (centro internacional de la estampa contemporánea).
- 2002 Dos piezas escultóricas adquiridas por Museo de Navarra.
- 2000 Colección caja Navarra.
- 1999 Colección caja España.
- 1997 Dos piezas escultóricas adquiridas por el Ayuntamiento de Pamplona.
- 1995 Obra escultórica adquirida por el Museo de Navarra.

Texto

MARIJOSE RECALDE

Fotografías

MARIJOSE RECALDE

JUAN SUKILBIDE

Diseño y maquetación

JUAN MANUEL LUMBRERAS

BEGOÑA LUMBRERAS

Edición

A'G ARTE GESTIÓN

13/06/14

- 93 -

